



TECHNORD

Solutions flexibles. Expertise solide.



RAPPORT RSE 2023

Introduction sur Technord

La CSRD chez Technord

Environnement

Social

Gouvernance

Autres actions
à impact positif

Tableau d'indicateurs

p.04-11

p.13-17

p.19-25

p.27-33

p.35-39

p.41-51

p.54-55

SOMMAIRE

«Nos métiers
sont de fabuleux
leviers pour
les défis ESG
de nos clients»



2023 est une année à marquer d'une pierre blanche pour le groupe TECHNORD !

Des récompenses prestigieuses en 2023 ont souligné comme jamais notre capacité à créer un impact positif pour la société et l'environnement, tout en restant économiquement performants : Le Prix de l'Entreprise de l'année, le label BMC, Top 10 de GPTW, notre certification Bcorp et Ecovadis...

Nous sommes fiers, à travers la plupart de nos projets, de participer à l'accélération de la transition énergétique et de construire le monde de demain.

Nos métiers sont de fabuleux leviers pour les défis ESG de nos clients:

- **Décarbonation**
- **Digitalisation**
- **Gestion et optimisation de l'énergie**
- **Intelligence artificielle et jumeaux numériques**
- **Cybersécurité**

Dans notre approche RSE, nous avons aussi pris le parti de nous libérer du diktat de la solution parfaite et d'avancer coûte que coûte pour améliorer notre impact car chaque pas compte.

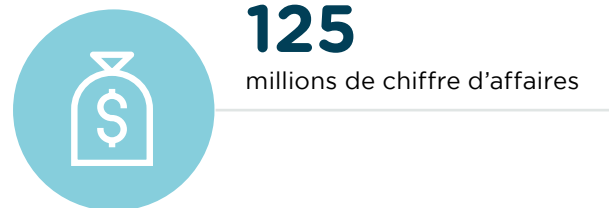
Il est urgent d'agir et l'immobilisme ne peut tout simplement pas être une option.

Merci d'être à nos côtés et de nous soutenir dans chacun de nos pas.

PHILIPPE FOU CART & BÉNÉDICTE FOU CART

Actionnaires familiaux de Technord - 2^{ème} génération

Technord en quelques chiffres

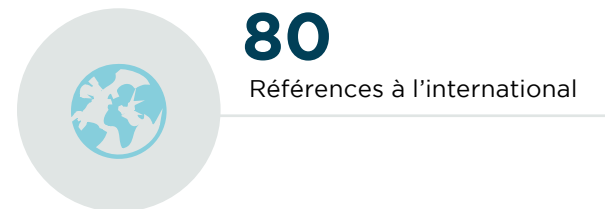


Tournai, Liège,
Louvain-la-Neuve, Charleroi
Lille, Orléans, Lyon,
Luxembourg, Amsterdam
Iasi, Copenhague, Santiago



Marchés

Bio-Pharma
Cosmétique
Agroalimentaire
Chimie
Data Center
Industrie extractive
Industrie verrière
Infrastructure/Energie
Environnement
Aéronautique
Secteur Public
Mobilité électrique
Autres industries

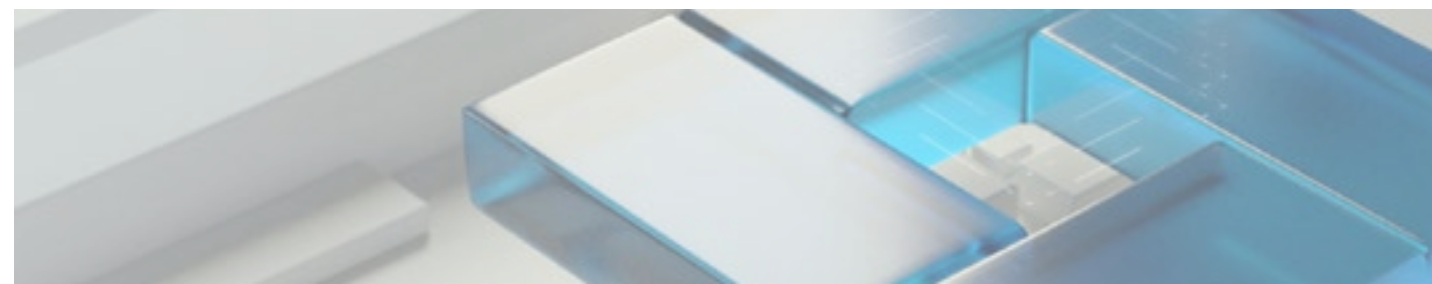


l'Entreprise de l'Année® 2023

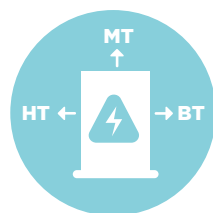


Actionnariat

100%
familial



Nos métiers



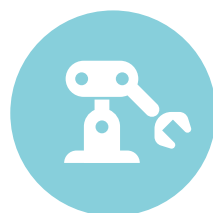
Electricité Industrielle (HT-MT-BT)

Fort de son expérience en électricité industrielle (de la Basse Tension à la Haute Tension jusqu'à 150kV), Technord fournit à ses clients des solutions technologiques novatrices pour optimiser leurs processus industriels grâce à un travail de haute qualité et à travers 2 départements: Haute et Basse Tension.



Réseaux industriels

L'emploi d'automates, de capteurs intelligents et d'intelligence de plus en plus déportée implique une utilisation de plus en plus massive des réseaux informatiques industriels. Dans ce cadre, Technord propose une mise en œuvre complète de ces réseaux, tant pour les parties passives et actives.



Process control / Motion control

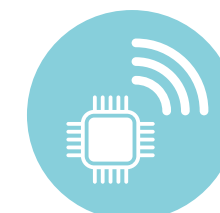
L'automatisation des processus de production, autrement dit Process Control, permet de gagner en fiabilité et en flexibilité de l'outil de production, d'augmenter les rendements, d'obtenir une visibilité complète de l'installation et de libérer des ressources humaines pour des tâches à plus haute valeur ajoutée. Fort de son expérience, Technord fournit à ses clients des solutions technologiques novatrices pour rendre leurs procédés plus fluides, sûrs et efficaces.

TECHNORD
Solutions flexibles. Expertise solide.

J'y ai découvert les métiers du futur.

Industrial IoT

L'internet des objets industriels (IIoT) offre de nouvelles possibilités technologiques pour assurer une acquisition de données complémentaires permettant d'éclairer au mieux le fonctionnement des procédés industriels et de mettre en place de nouveaux outils d'aide à l'amélioration de l'efficacité de la production. Technord a développé une plateforme nommée « Easysense » permettant d'intégrer ces technologies.



Informatique industrielle MoM / MES

La gestion des opérations industrielles MoM (Manufacturing Operation Management) / système d'exécution de production MES (Manufacturing Execution System) sont des couches logicielles intermédiaires reliant le niveau ERP (Enterprise Resource Planning) et les systèmes d'automatisation. Technord offre une expertise unique grâce à une haute expertise informatique couplée à une connaissance poussée des métiers des clients.



Data Science / IA

Étant un intégrateur industriel complet et générant donc beaucoup de données pour les clients, Technord s'est donné pour mission d'exploiter cette richesse d'informations afin de permettre aux clients d'être plus agiles et d'obtenir un pourcentage supplémentaire d'amélioration du rendement ou de résoudre un problème. Les données sont analysées, l'information qui aidera à améliorer l'excellence opérationnelle en est extraite, des modélisations sont créées.



La RSE, l'affaire de tous

Notre mission



«

De manière innovante, experte et pérenne, nous optimisons les outils & processus industriels de nos clients, générant un impact environnemental positif, et nous contribuons au bonheur de nos collaborateurs et au mieux-vivre des générations futures.

»

Notre raison d'être en tant qu'entreprise est réellement d'avoir un impact positif sur l'ensemble de notre écosystème : nos **collaborateurs**, la **société**, nos **clients** et bien sûr **la planète**.

Ceci dans une logique d'entrepreneuriat familial basé sur des valeurs fortes et une vue à long terme.

Une responsabilité à tous les niveaux

Chez Technord, avoir un impact positif sur la société tout en étant économiquement viable doit être l'affaire de tous.

De la mission au plan d'actions annuel, notre désir d'impact positif est toujours présent et nous nous efforçons d'impliquer tous nos partenaires et collaborateurs autour de cet objectif d'amélioration continue.

Concrètement, notre Responsabilité Sociétale est présente à tous les niveaux de l'entreprise :

★ Conseil d'administration :

Nos 5 administrateurs sont lors de chaque conseil informés des avancées sur les sujets RSE. Nous dédions également un conseil annuel plus particulièrement à la RSE. C'est lors de ce CA, que nos 5 administrateurs valident la matrice de double matérialité, la politique de gestion des risques, les demandes d'investissement spécifiques à l'amélioration de notre impact positif.



Michel Foucart



Philippe Foucart



Bénédicte Foucart



Marcel Miller



Philippe Lacroix

★ Comité de Gestion :

Notre comité de gestion a été formé et sensibilisé aux nouvelles normes CSRD.

Lors des séminaires stratégiques bi-annuels, une revue de l'avancement de l'axe stratégique « Améliorer notre impact positif » est systématiquement nourri d'actions concrètes et d'innovations métiers, et son avancement est évalué factuellement.

Nos directeurs ont chacun une partie de leur salaire variable lié à des objectifs RSE.



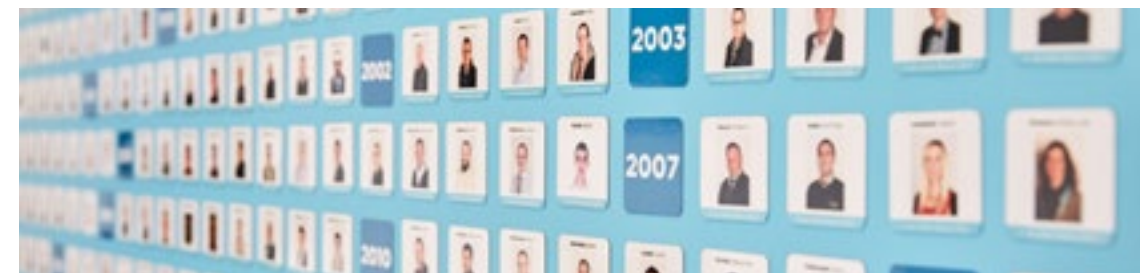
★ Collaborateurs:

Chaque collaborateur est informé régulièrement sur les initiatives RSE de l'entreprise.

Des groupes multifonctionnels et multisites sont formés autour de problématiques concrètes et permettent aux collaborateurs qui le souhaitent de participer plus activement à nos actions RSE:

- 5 groupes pour améliorer nos scores de certification Bcorp
- Un groupe d'identification et de gestion des risques
- Un groupe de définition de la double matérialité
- Un groupe d'actions solidaires

Chaque collaborateur a également une partie de sa rémunération variable liée à un objectif RSE.



La CSRD chez Technord



La CSRD et son intégration chez Technord

La CSRD est une directive européenne qui vise à harmoniser la façon dont les entreprises publient leurs données de durabilité. Elle vise plus de transparence et de comparaison possible entre les entreprises sur les sujets ESG. Elle a pour but également d'accélérer les efforts pour **atteindre la neutralité carbone en 2050.**

Bien que Technord, de par sa taille, ne doive suivre cette directive qu'à partir de 2025 et n'ait actuellement aucune obligation de publier un rapport RSE, nous avons décidé de déjà incorporer certains éléments de la CSRD dans notre rapport 2023. Nous pensons en effet que cela nous permettra plus rapidement d'améliorer la qualité de nos actions et mesures.

Nous avons donc restructuré notre rapport RSE 2023 autour des 3 sujets E,S et G et de la matrice de double matérialité.

Nous avons également fait évoluer nos indicateurs pour suivre certains points des ESRS.

Cela est sans doute imparfait et nous en sommes conscients mais nous avons décidé dans notre politique RSE de nous affranchir du diktat de la solution parfaite.

Il est urgent d'agir, même imparfaitement, et nous pensons que tout est mieux que l'immobilisme.



RSE: Responsabilité Sociétale des Entreprises

ESG: Environnement Social Gouvernance

Bien que les deux concepts visent à promouvoir des pratiques durables et éthiques, la RSE se concentre davantage sur l'impact d'une entreprise sur la société et l'environnement dans son ensemble, tandis que l'ESG se concentre plus précisément sur les risques et opportunités spécifiques liés aux performances environnementales, sociales et de gouvernance qui peuvent affecter la valeur financière de l'entreprise.

CSRD: Corporate Sustainability Reporting Directive

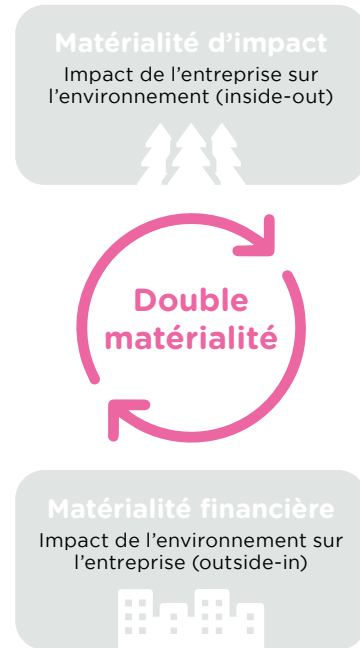
ESRS: European Sustainability Reporting Standard



Définition et validation des doubles matérialités

Le processus chez Technord pour définir les doubles matérialités :

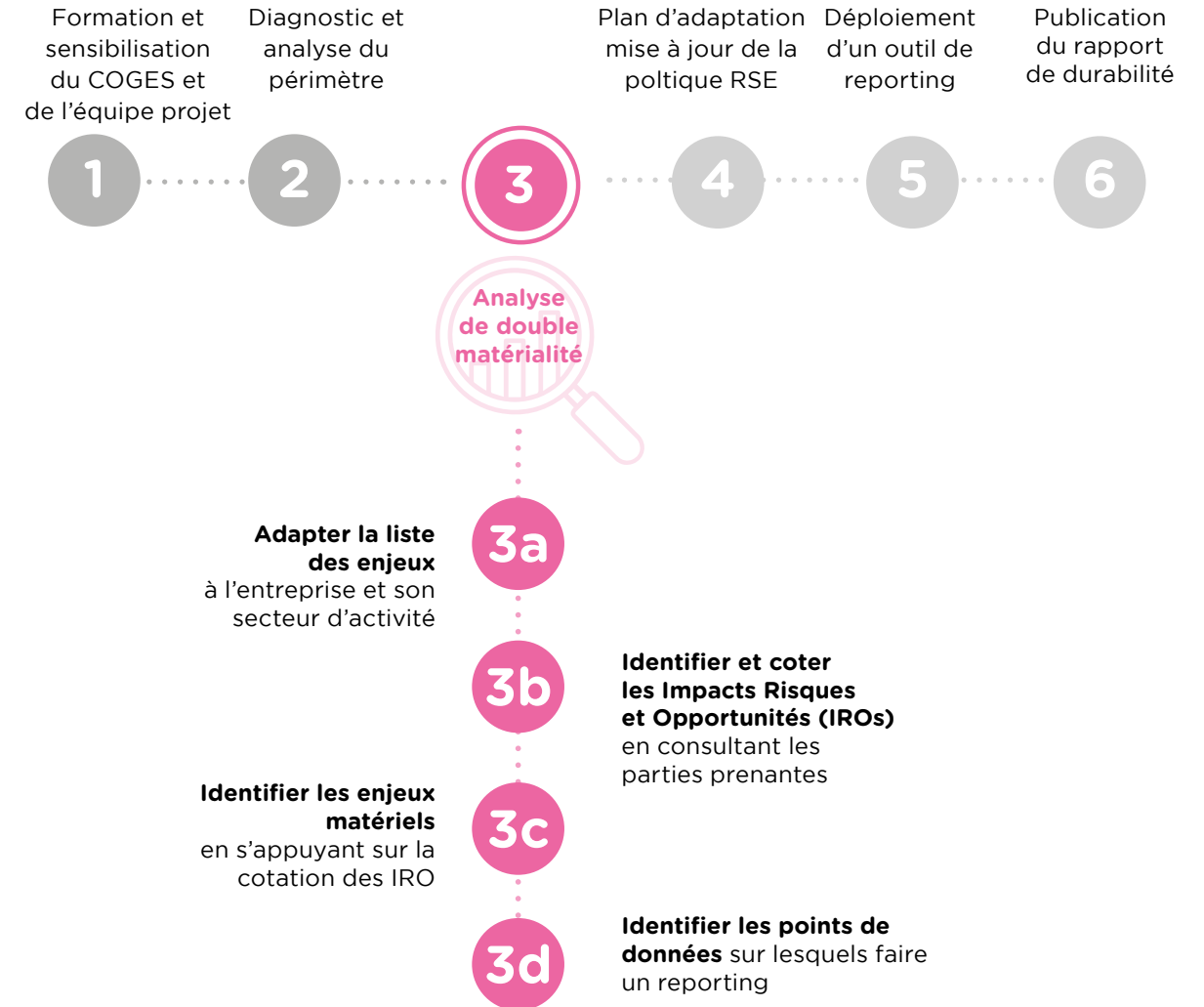
- 1 **Formation** et sensibilisation de notre Comité de Gestion
- 2 **Création d'un groupe multifonction** pour l'analyse des double matérialités (en intégrant le travail effectué sur les simples matérialités)
- 3 Présentation au Conseil d'Administration et **validation**



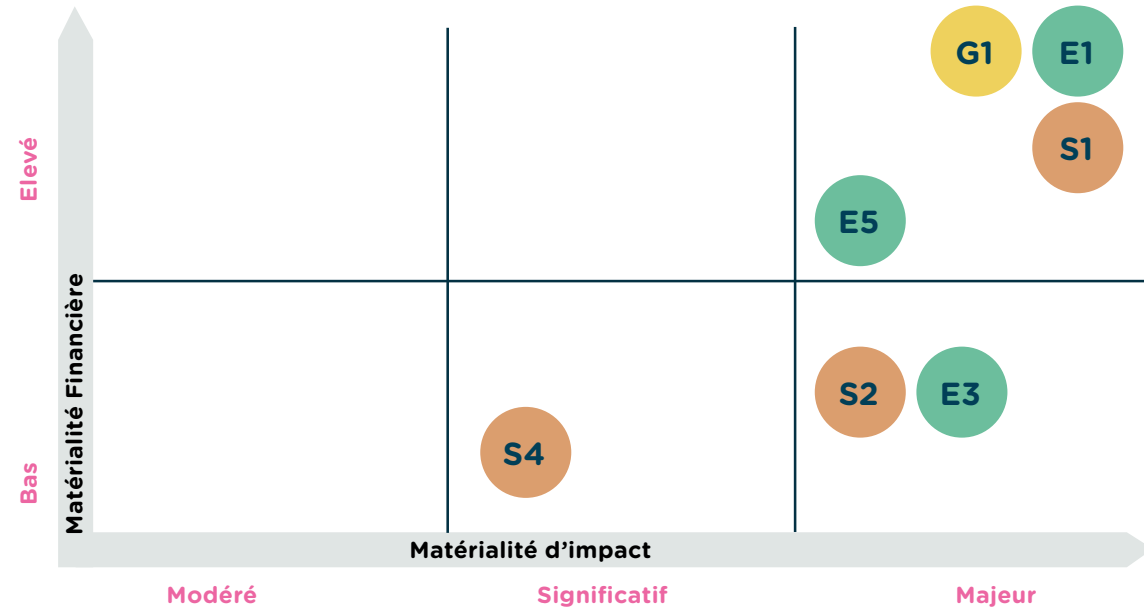
Une matérialité :
 Un sujet important pour une entreprise, un enjeu majeur. Le mot vient de l'anglais et était initialement un concept financier.
 Définir les doubles matérialités d'une entreprise revient à définir à partir de quand un sujet devient important pour l'entreprise, d'un point de vue financier (outside-in) et d'un point de vue de son impact (inside-out) .



Le processus complet d'intégration

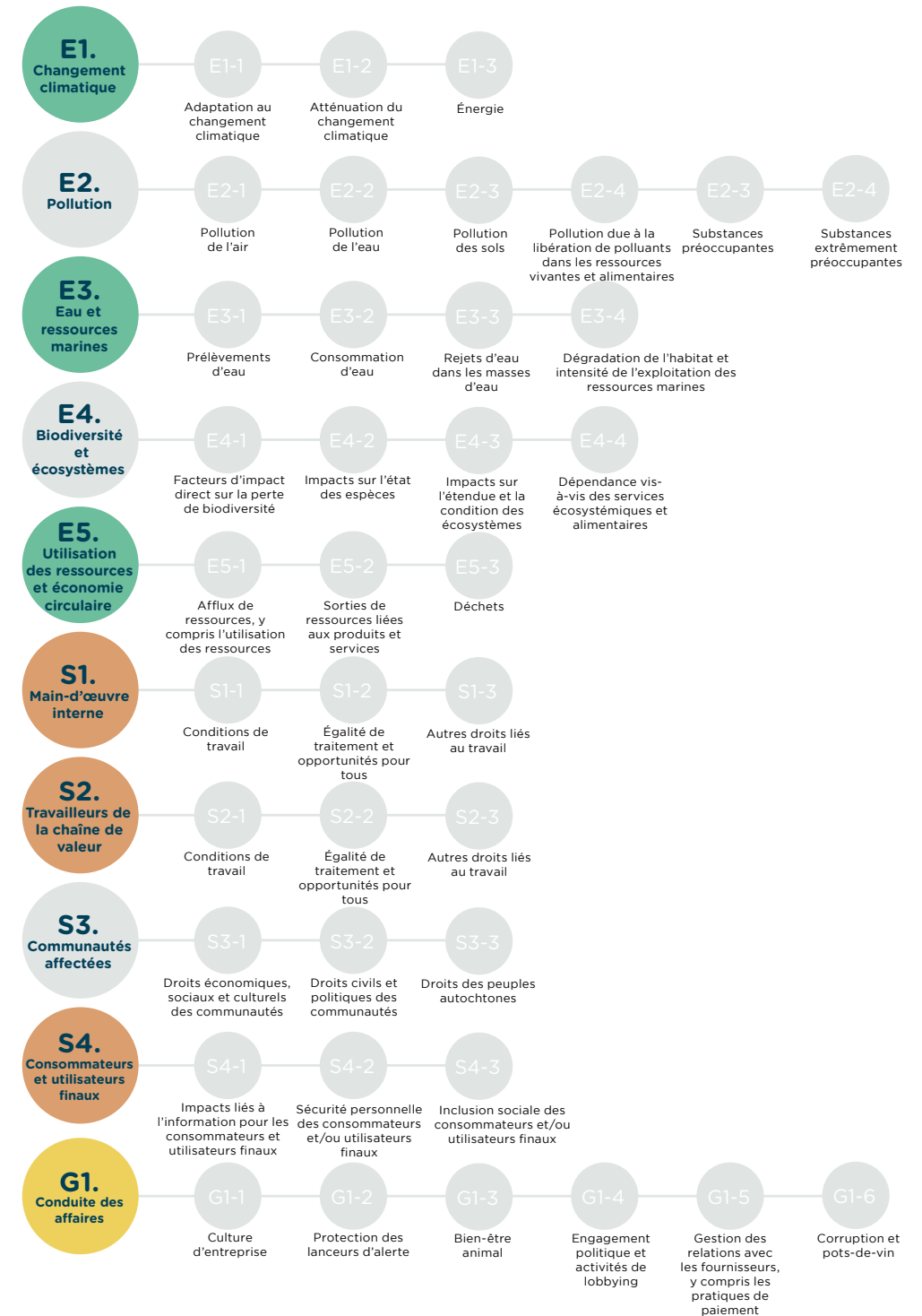


La matrice des doubles matérialités

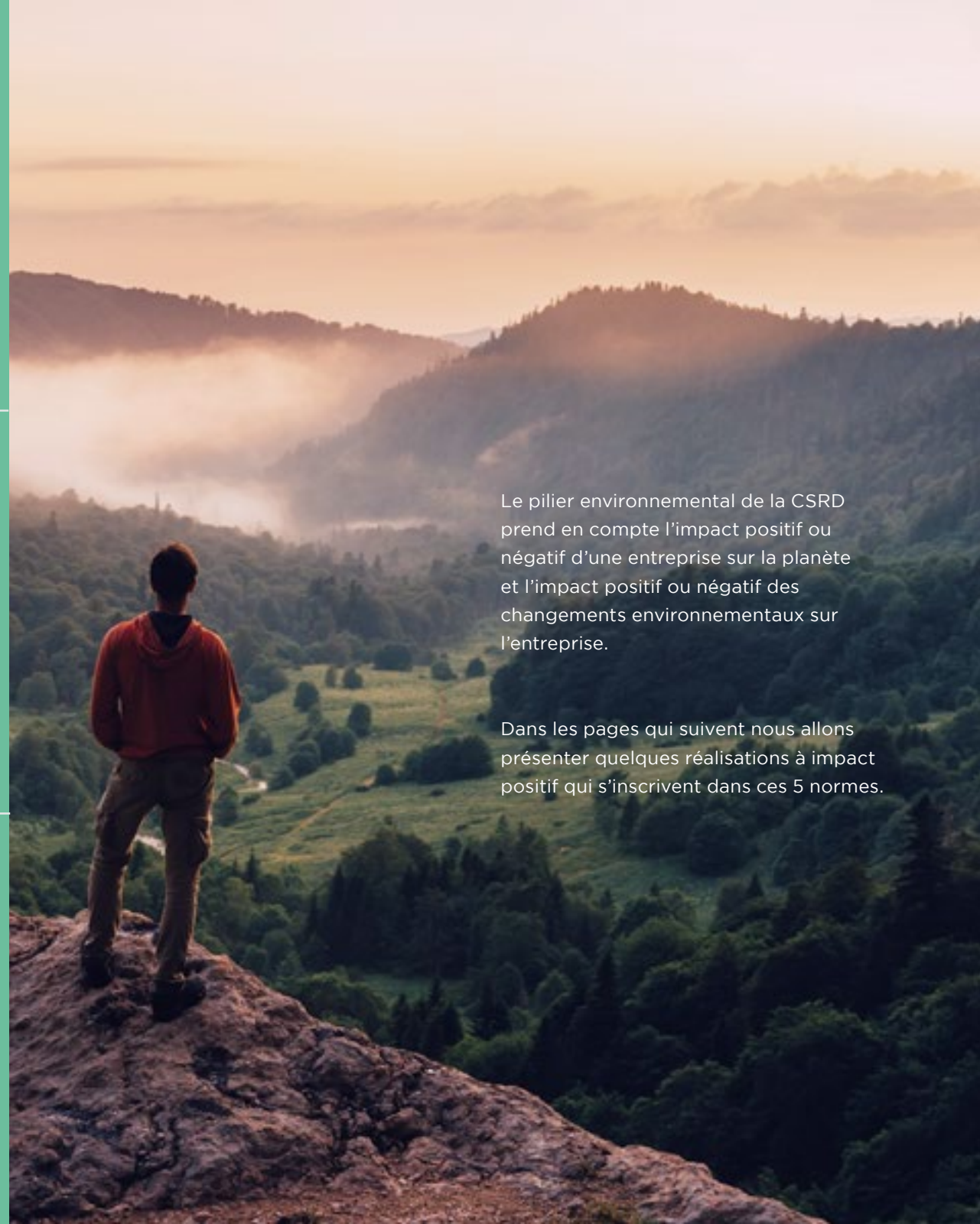


La matrice de double matérialité est un outil stratégique essentiel dans le domaine de la RSE. Elle permet de cartographier et d'évaluer l'impact des activités de Technord sur la société et l'environnement, tout en considérant l'influence de ces enjeux sur sa performance financière.

La matrice aide le groupe Technord à mieux comprendre et à répondre aux attentes des parties prenantes, en alignant leurs stratégies de durabilité avec les préoccupations de leurs clients, employés, investisseurs et de la communauté.



E comme : Environnement



Le pilier environnemental de la CSRD prend en compte l'impact positif ou négatif d'une entreprise sur la planète et l'impact positif ou négatif des changements environnementaux sur l'entreprise.

Dans les pages qui suivent nous allons présenter quelques réalisations à impact positif qui s'inscrivent dans ces 5 normes.

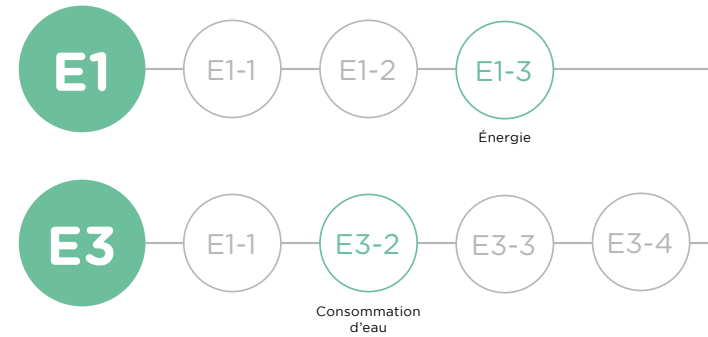
Introduction

Parmi les 5 normes environnementales de la CSRD, 3 ont été retenues comme étant des doubles matérialités pour Technord :

- **Le changement climatique** en particulier l'aspect énergétique
- Les **ressources marines et en eau**, notamment la consommation d'eau
- L'**utilisation des ressources** et l'**économie circulaire**



Optimisation et modélisation grâce à l'IA

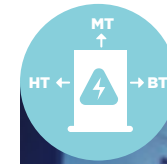
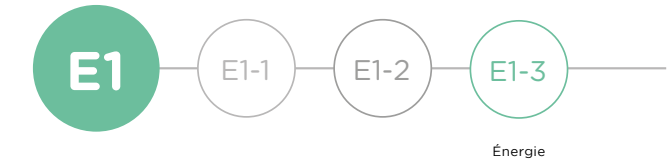


Vivaqua, le deuxième plus grand fournisseur d'eau potable en Wallonie, potabilise l'eau de la Meuse sur le site de Tailfer pour alimenter la région bruxelloise.

Pour réduire sa consommation énergétique et ses dépenses, Vivaqua a collaboré avec Technord, qui a identifié les pompes haute pression comme les postes les plus consommateurs.

Technord a développé un outil de planification optimisé pour utiliser les pompes les plus rentables et profiter des heures creuses, favorisant également l'utilisation d'énergies renouvelables (éolien, solaire).

Optimisation d'un réseau haute tension



Une entreprise belge biopharmaceutique se concentre sur la recherche, le développement et la commercialisation de produits pharmaceutiques et biotechnologiques.

Notre intervention impliquait la **révision du réseau haute tension pour intégrer la production d'énergie renouvelable, l'installation d'une nouvelle cabine de tête et le raccordement des boucles 15kV.**

Plus-value pour le client: le tableau haute tension installé, équipé d'une cellule dédiée à la production d'énergie renouvelable peut être monitoré et commandé via le logiciel PSO de Schneider Electric, permettant des scénarios prédictifs de consommation énergétique.

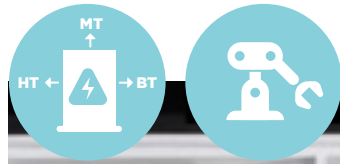
Identification de la radioactivité



La **société Syscade** développe des solutions sur mesure pour l'analyse des fûts de déchets nucléaires.

A cette fin, elle a développé un laboratoire mobile de caractérisation des déchets radioactifs.

Les équipes Technord ont assuré les parties Process Control et Basse Tension (études électriques, réalisation des armoires électriques et câblage) dans un container mobile de 40 pieds.



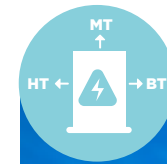
Nouveau parc éolien



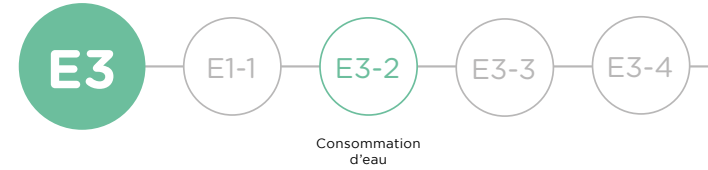
Ce projet fait partie d'un parc de 4 éoliennes.

Celui-ci est en ligne avec le «Projet de Territoire Wallonie picarde 2025» dont l'un des objectifs est de faire de la Wallonie picarde une région d'excellence sur le plan environnemental. Il s'inscrit dans le cadre de la politique régionale wallonne actuelle qui vise à stimuler les développements éoliens le long d'infrastructures autoroutières et en zone d'activité économique.

Au total, ce parc de 4 éoliennes devrait permettre la production annuelle d'environ 26.000 MWh, soit l'équivalent de la consommation d'environ 12.000 ménages !



Optimisation de l'utilisation de l'eau de brassage

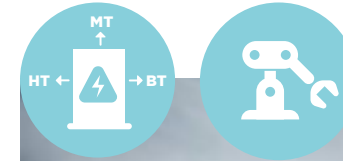


La **Brasserie Lefebvre**, une brasserie familiale belge depuis six générations, en partenariat avec Technord, a mis en place un projet de digitalisation pour optimiser la gestion des flux d'eau.

L'utilisation de l'IIoT permet de collecter des données en temps réel sur la consommation d'eau, offrant une vision précise des éventuelles pertes ou gaspillages.

Un outil de Business Intelligence analyse ces données pour détecter des tendances et problèmes, permettant des mesures correctives. Enfin, des données météorologiques sont intégrées pour une gestion encore plus efficace des eaux de pluie.

Nouveau broyeur calcaire



L'industrie cimentière s'engage activement dans le développement de ciments à faible empreinte carbone, conformément à ses objectifs de réduction significative des émissions de CO₂.

L'un de nos clients, un leader du marché du ciment, nous a confié la **réalisation des parties électriques et d'automatisation** d'une nouvelle installation destinée à produire un ciment contenant moins de 60 % de clinker, grâce à l'incorporation de calcaire moulu.

S comme : Social

S1

S1-1

S1-2

S1-3

S2

S2-1

S2-2

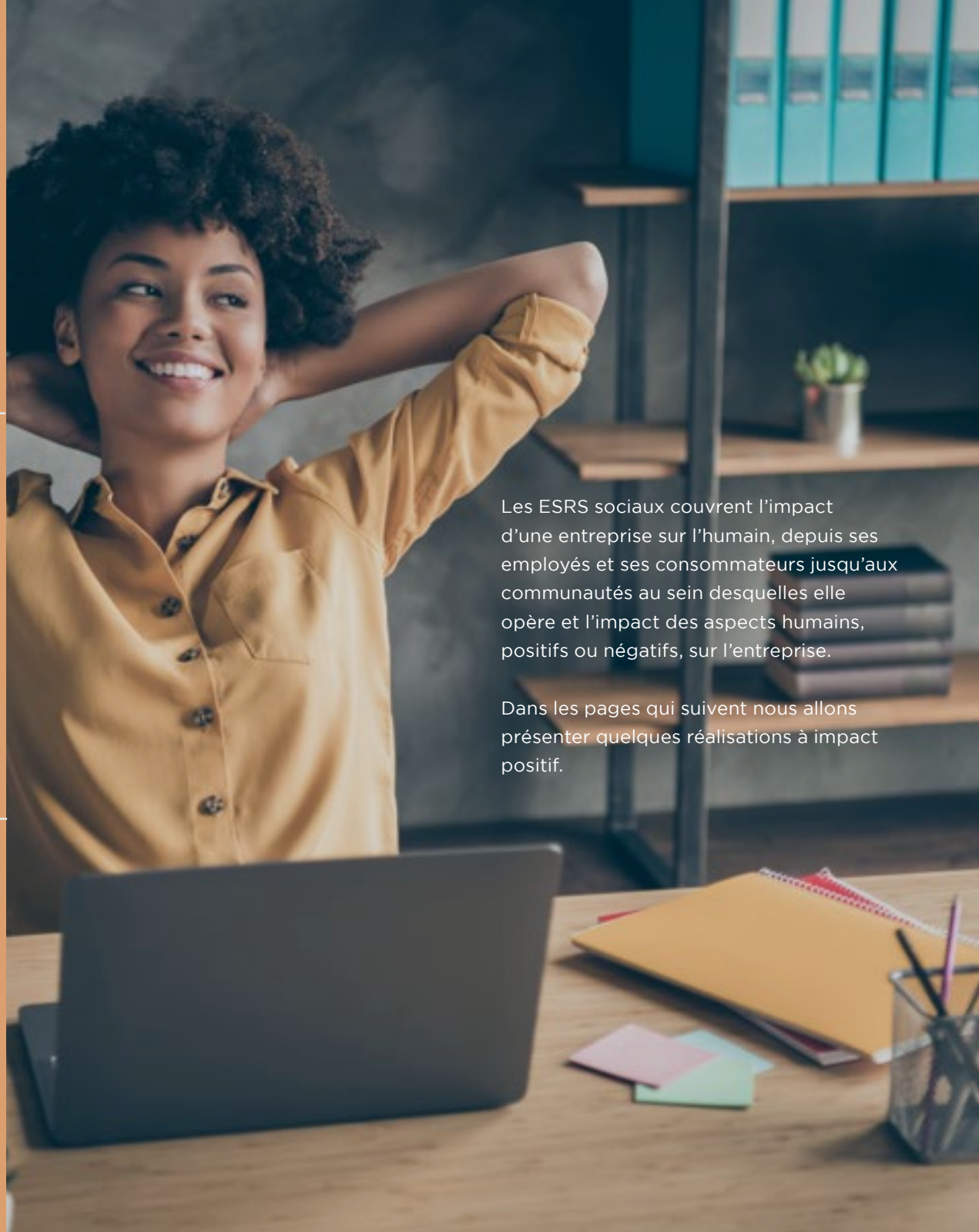
S2-3

S4

S4-1

S4-2

S4-3



Les ESRS sociaux couvrent l'impact d'une entreprise sur l'humain, depuis ses employés et ses consommateurs jusqu'aux communautés au sein desquelles elle opère et l'impact des aspects humains, positifs ou négatifs, sur l'entreprise.

Dans les pages qui suivent nous allons présenter quelques réalisations à impact positif.

Introduction

Parmi les 4 normes sociales de la CSRD, 2 ont été retenues comme étant des doubles matérialités pour Technord :

- La **force de travail interne**
- La **force de travail externe** de la chaîne de valeur

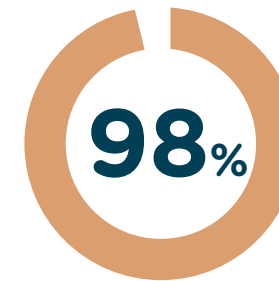
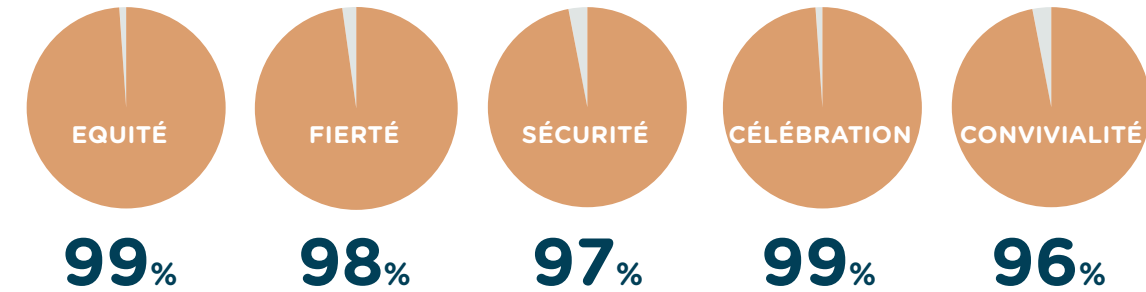


Technord : «Best Workplaces» 2023



La préoccupation du bien-être et la satisfaction de nos collaborateurs occupent une place primordiale à nos yeux. Dans ce cadre, nous participons régulièrement à l'enquête « **Great Place To Work** » organisée en toute indépendance par la **Vlerick Business School**.

Nous sommes fiers et heureux de cette reconnaissance et de notre présence au sein du top 10 des entreprises participantes.



Le taux de satisfaction global de nos collaborateurs est extraordinaire :

ils sont 95% à souligner que Technord est une entreprise où il fait bon travailler et 98% à être fiers du travail accompli chez Technord !

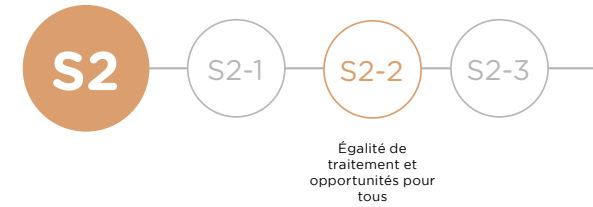
Ces excellents résultats nous confortent dans nos choix et nous encouragent à poursuivre notre cap vers une performance économique, sociale, responsable et soucieuse de son environnement.

Les femmes et les hommes qui œuvrent au sein du groupe Technord se reconnaissent dans le projet d'une entreprise familiale performante, crédible et dont les valeurs forment un socle solide qui inspire confiance.



Cette labellisation renforce notre notoriété comme employeur de choix.

Formation continue, technique et managériale



2023 est une année importante dans le volet «Management et Leadership» chez Technord.

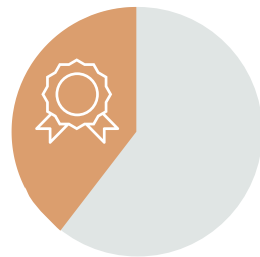
Via la mobilisation de plus de 40 managers et la mise en place de groupes de projets transversaux et d'ateliers, nous avons entrepris la construction d'un large programme de co-travail collectif qui a permis le développement d'une **Charte Managériale**, la formalisation «des outils du manager» et la mise en ligne d'un programme de formation pour nos managers via notre **Technord Academy Digitale**.



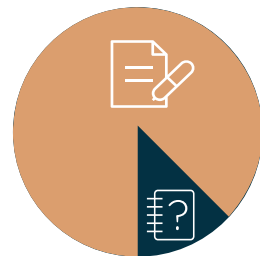
Initiatives à impact positif pour nos sous-traitants

Conscients de notre pouvoir d'influence sur le périmètre des achats et de la sous-traitance, nous avons créé un questionnaire sur les sujets ESG (environnemental-social-gouvernance) destiné à nos fournisseurs.

L'objectif était à la fois de sensibiliser nos plus petits partenaires aux différents enjeux écologiques et sociétaux, mais surtout de les pousser à agir.



40%
des fournisseurs
avec certification
reconnue



140
questionnaires
envoyés
112 chartes
déjà signées



Face à la forte croissance de la sous-traitance chez Technord, nous avons initié en juin 2024 une démarche vers les sous-traitants de notre TOP 20 en termes de chiffre d'affaires et de certification RSE, avec l'objectif que 100% des sous-traitants soient certifiés d'ici 2028.

G comme : Gouvernance

G1

G1-1

G1-2

G1-3

G1-4

G1-5

G1-6

Les ESRS de gouvernance concernent la direction d'une entreprise, la rémunération des dirigeants, les audits, les contrôles internes et les droits des actionnaires, le type de décisions prises à huis clos, etc.

Dans les pages qui suivent nous allons présenter quelques initiatives dans ces domaines.

Introduction

Dans la norme gouvernementale de la CSRD, nous avons retenu plusieurs doubles matérialités pour Technord:

- La **culture d'entreprise**
- La **relation** avec les fournisseurs



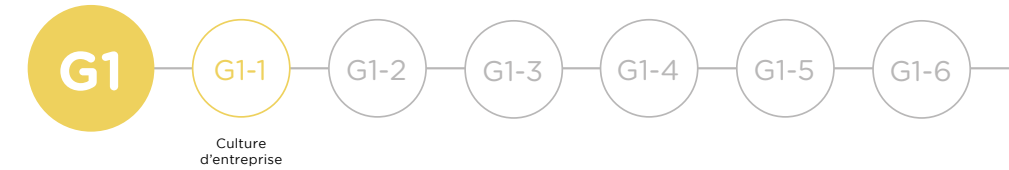
Nos valeurs vécues au quotidien

Notre philosophie entrepreneuriale n'a de cesse de rapprocher la logique économique et la logique sociale.

Pour la pérennité et le développement de nos activités, pour le bien-être et l'épanouissement de nos collaborateurs, ainsi que pour la plus-value apportée à nos clients et partenaires.

Cinq valeurs fondamentales forment le socle de notre communauté de travail. Elles nous accompagnent dans toutes nos actions, nous les vivons au quotidien.

Elles reflètent la manière dont nous apportons des solutions à nos clients, nous engageons avec nos partenaires, collaborons avec nos collaborateurs et nous comportons dans notre vie personnelle.



Découvrez en images ce que les valeurs impliquent au quotidien

Gestion des risques d'entreprise

En septembre 2023, nous avons lancé un nouveau processus de gestion des risques d'entreprise.

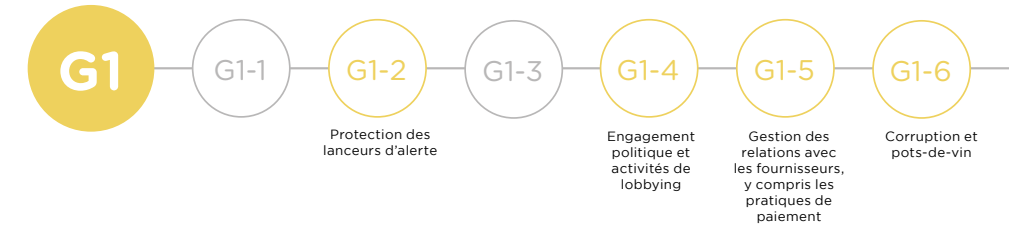
Notre gestion des risques a toujours été très poussée au niveau de chacun de nos métiers et nous voulions avec ce nouvel exercice prendre de la hauteur et nous assurer que tous les risques pour l'ensemble de l'entreprise étaient bien couverts.

Nous avons travaillé avec nos 40 managers sur une analyse de risques lors d'un workshop en présentiel où chacun a pu exprimer son ressenti par rapport aux risques auxquels l'entreprise est confrontée.

Un groupe plus restreint et multifonctionnel a été créé afin d'opérer un premier tri basé sur des critères de probabilité et de sévérité.

Un rapport a ensuite été présenté au Conseil d'administration afin de déterminer quels sont les risques essentiels et comment les adresser au mieux.

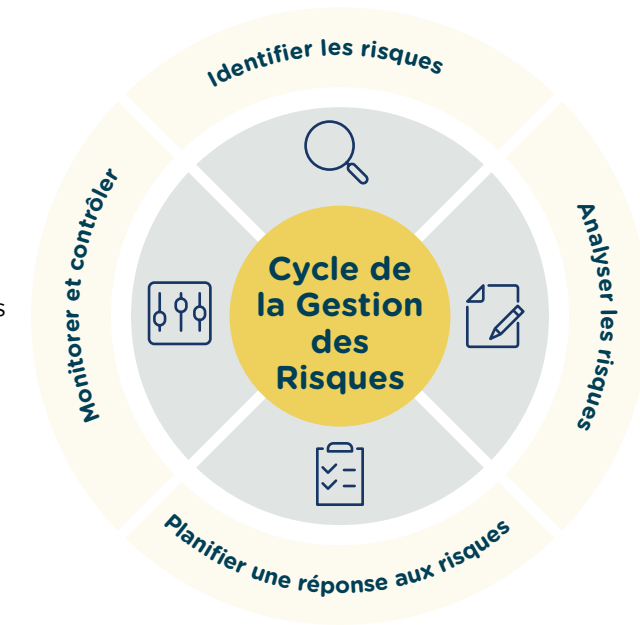
Un plan de mitigation a été mis en place et est mis à jour régulièrement.



Développer un plan de Gestion des Risques

1. IDENTIFIER :
Tous les risques possibles sont listés

4. MONITORER :
Les risques doivent être attribués à des personnes chargées d'en assurer continuellement la surveillance.

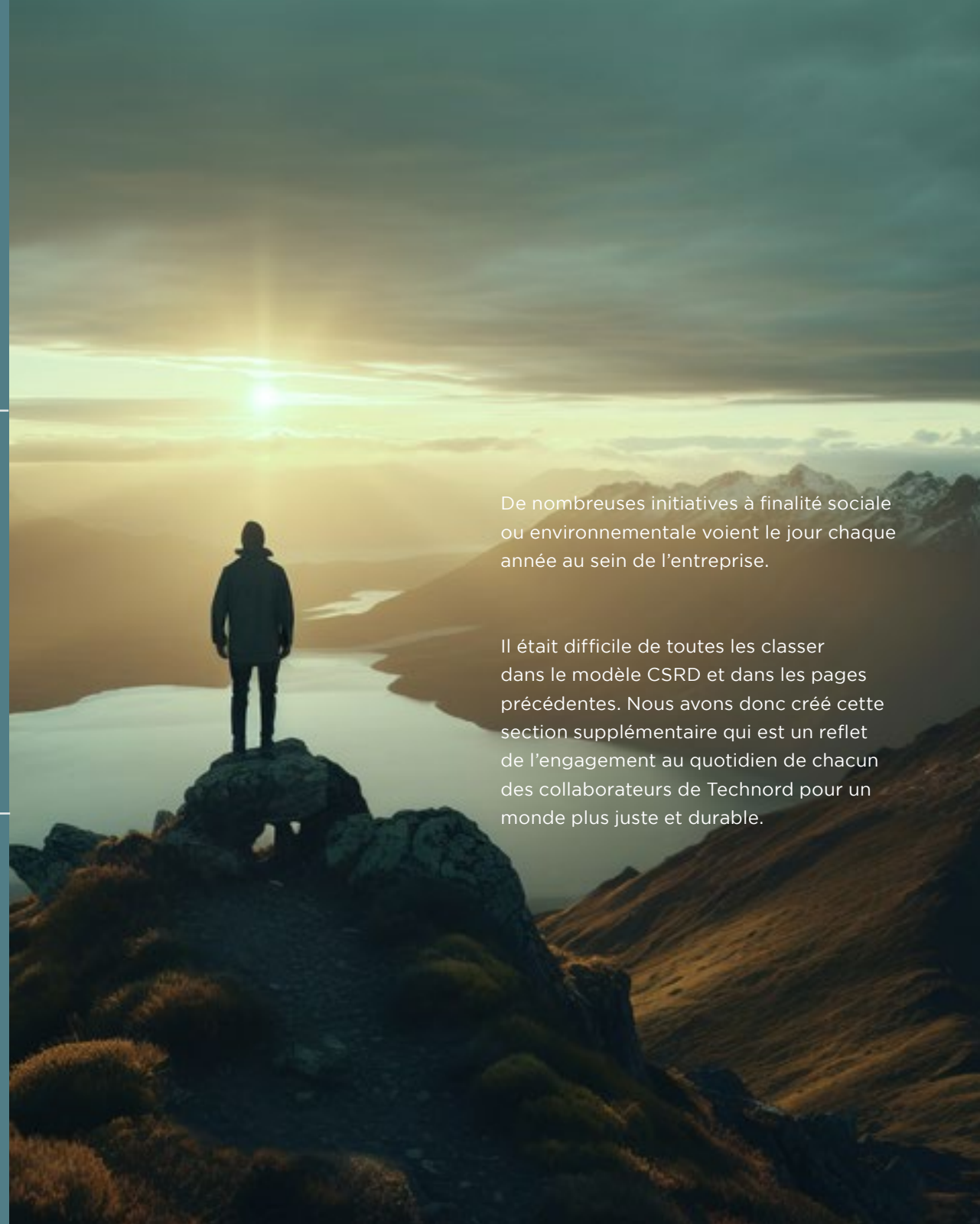


2. ANALYSER:
L'évaluation s'effectue sur deux dimensions: la probabilité et les conséquences

3. REPONDRE :
Des stratégies de gestion des risques sont développées et mises en place pour tous les principaux risques. Ces risques peuvent être: acceptés / réduits / évités / transférés

Gestion des risques Close-Out

Autres actions à impact positif



De nombreuses initiatives à finalité sociale ou environnementale voient le jour chaque année au sein de l'entreprise.

Il était difficile de toutes les classer dans le modèle CSRD et dans les pages précédentes. Nous avons donc créé cette section supplémentaire qui est un reflet de l'engagement au quotidien de chacun des collaborateurs de Technord pour un monde plus juste et durable.

Introduction

Quelques autres petits pas vers un monde plus juste et plus durable.

Soutien à l'écosystème associatif, culturel et solidaire



Nijoli | Maison des Familles | Assiettes pour Tous | Cabaret Wallon | Ficelles Picardes | Entre Chefs - Groupement des Chefs d' Entreprises du Québec | Crèche les P'Tits Soleils | Fresque du climat | Fondation pour les Générations Futures | Transmutation | 2030 | Croix Rouge de Belgique | Pro-cycling team Intermarché Circus Wanty | Festival Ramdam | Restos du cœur | CHOQ | Association ELA | Oxfam | GAIA

Nous soutenons des projets de solidarité qui œuvrent en faveur de la lutte contre l'exclusion, l'aide à l'insertion et au développement, dans les domaines culturels, de l'éducation et du développement économique notamment. **Notre soutien aux**

associations a pour objectif de contribuer à une société plus juste et humaine.

Nous avons développé un ensemble de valeurs et de principes qui guident nos décisions dans la validation des projets que nous soutenons financièrement.

Solidarité et Respect, une valeur fondamentale pour notre entreprise

Découvrez en +



Technord Application de Mesure d'Impact (TAMI)



Nous avons développé une application appelée TAMI (Technord Application de mesure d' Impact).

A travers nos interventions chez nos clients, nous analysons des données essentielles : consommation d'énergie et de matières premières, améliorations pour les utilisateurs, taux de rendement synthétique, temps humain et compréhension du procédé.

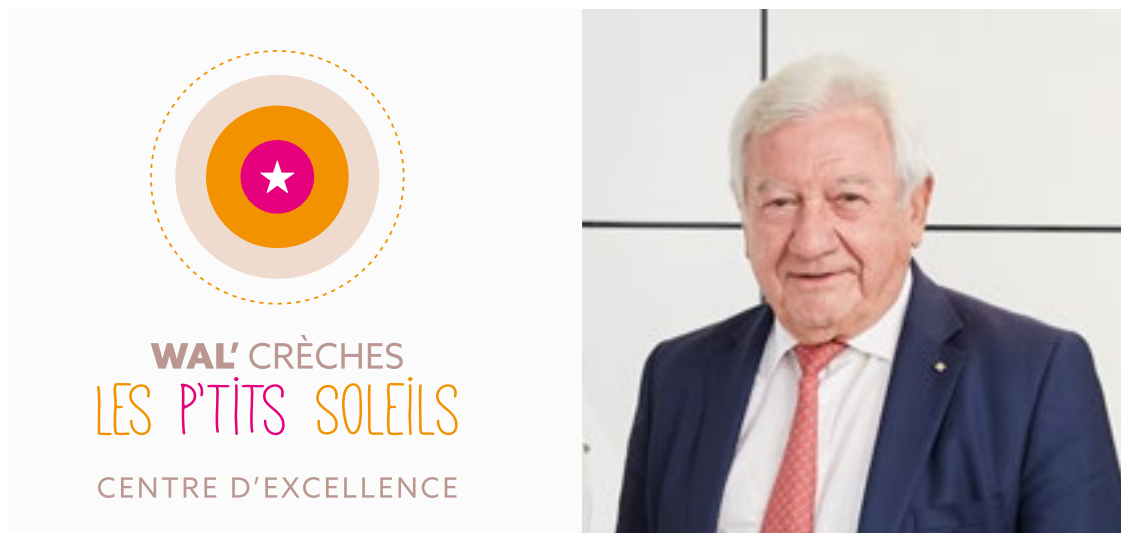
Cet outil permet d'évaluer les projets et d'avoir un suivi de notre impact chiffré au niveau groupe et permettre à nos clients de mesurer leurs propres améliorations.

Quelques sociétés qui ont passé leur projet au TAMI



Découvrez en + sur notre outil TAMI

Parentalité heureuse au travail : le projet Wal'Crèches



L'accueil de la petite enfance ouvre des portes d'emploi pour les parents.

Les crèches leur offrent l'opportunité de se réaliser professionnellement et leur permettent aussi de profiter de moments de qualité avec leurs enfants, renforçant ainsi l'équilibre vie privée et vie professionnelle.



Dans le cadre du plan de relance européen en collaboration avec la région wallonne et l'ONE, des dirigeants d'entreprises ont créé une coopérative à finalité sociale qui pilotera, dans un premier temps, le financement et la construction de 6 crèches représentant la création de 320 nouvelles places d'accueil et de 120 nouveaux emplois dignes, durables et non délocalisables.

La coopérative «Wal'Crèches les P'tits Soleils» sera également un centre d'excellence pour le développement de nouvelles places d'accueil en Wallonie, offrant ainsi une solution pour remédier à la pénurie criante de places dans la région.

Cette initiative patronale s'appuie sur la volonté du chef d'entreprise à promouvoir la parentalité heureuse en entreprise en garantissant à son personnel l'accès à une place en crèche dès la projection d'une naissance.

Cette innovation sociale et ce concept de sponsorship de places d'accueil en crèche s'appuie sur l'expérience pilote très réussie de la crèche «les P'tits Soleils» initiée par le groupe familial Technord en 2016.

Michel Foucart, Fondateur du groupe Technord est à l'origine de cette innovation sociale.

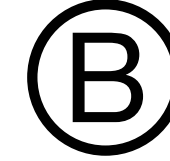
B Corp, notre engagement au service d'un monde meilleur



Certifiée entreprise B-Corp, Technord s'inscrit dans une démarche de progrès et s'efforce d'apporter une contribution positive à la société en exploitant le pouvoir de l'entreprise.

Cela se traduit notamment par l'utilisation de la croissance et des profits comme un moyen d'atteindre une plus grande fin : **un impact positif pour nos employés, nos clients, les communautés qui nous entourent et l'environnement.**

Entreprise



Certifiée



Nous avons identifié 5 axes sur lesquels nous nous engageons explicitement à nous améliorer : notre gouvernance, nos collaborateurs, la collectivité, l'environnement et nos clients.

Chaque axe est coordonné par un collaborateur volontaire qui a pour mission de créer un groupe de travail dont l'objectif est d'identifier les points d'amélioration mais surtout les actions à prendre à moyen et long terme.

Lancement du projet d'Actionnariat Salarié



Technord a décidé d'implémenter un système d'actionnariat salarié.

Permettre à l'ensemble des collaborateurs de devenir co-proprétaires de leur entreprise cadre pleinement avec nos valeurs et notre engagement B-Corp .

Il s'agit d'un **projet majeur dans l'histoire de notre groupe familial avec la volonté de la famille fondatrice d'associer de manière pérenne tous les collaborateurs et collaboratrices, employés et ouvriers, à la propriété et à la gouvernance de leur outil de travail.**



Projet initié en 2017 par Michel Foucart, Fondateur du Groupe Technord et concrétisé en 2023

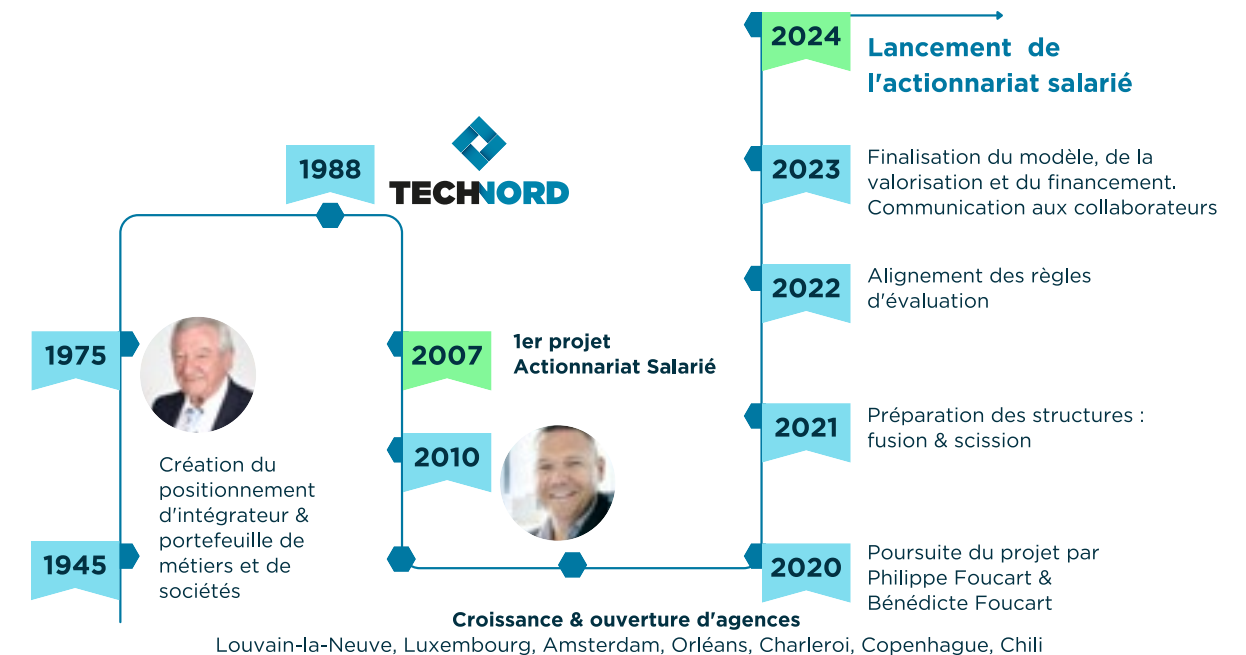


Tableau d'indicateurs



Parce que pour progresser il faut mesurer, une liste d'indicateurs a été définie.

Elle s'articule autour des trois pôles de la RSE :

**Environnement (E),
Gouvernance (G),
Social (S).**



3 pôles

		2021	
E	Chez Technord	Part de l'électrique dans la flotte des véhicules	0%
		Part de l'électrique dans la flotte des utilitaires	0%
		Emission de CO2/ETP (scopes 1&2)	3,47
		Emission de CO2/ETP (scopes 1&2&3)	30,57
		Nombre d'employés ayant suivi la fresque du climat	0
		Nombre de projets mesurés avec le TAMI	0
S	Chez nos clients (grâce à nos projets)	Economie d'énergie	
		Economie d'eau	
		Economie de matières premières	
G		% des collaborateurs qui affirment	
		«c'est une entreprise où il fait bon travailler»	na
		«ici je peux être moi-même»	na
		Nombre d'heures de formation	19 338
		Nombre de visites chantier/an	432
		Nombre d'heures de formation sécurité	3 633
		Chiffres d'affaires analytiques	71

	2022	2023	2024	2025	2026	2027
	7%	49%				
	8%	14%				
	na	2,03				
	NA	64.70				
	13	328				
	3	15				
	95%	na				
	94%	na				
	23.823	31.053				
	538	683				
	2 493	2495				
	85	102				





TECHNORD

Solutions flexibles, Expertise solide.

Pour plus d'informations :

RSE@Technord.com

