



**TECHNORD**

Solutions flexibles. Expertise solide.



# RAPPORT RSE 2022

Introduction sur Technord

Notre stratégie RSE

Focus sur 3 ODD

Autres actions RSE

Tableau d'indicateurs

p.03-07

p.08-11

p.12-31

P.32-35

p.36-39

# SOMMAIRE

## «La RSE fait partie de l'ADN de Technord»



Vous êtes en train de découvrir **le premier rapport RSE de Technord.**

La RSE (Responsabilité Sociétale des Entreprises) fait partie intégrante de l'ADN de notre société.

A l'origine de la création de Technord, notre père, Michel Foucart, était mu par la volonté de créer des emplois pérennes et de lutter contre le chômage des jeunes, fléau de la société de l'époque. Cette détermination mena, en 30 ans, à la création de plus de 350 emplois directs et 500 emplois indirects.

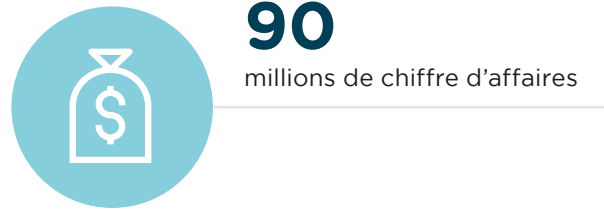
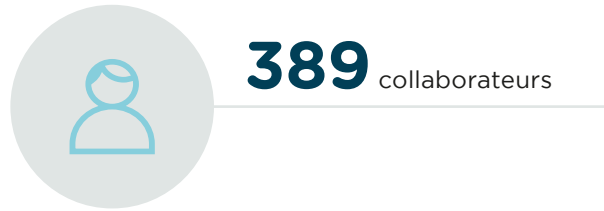
Aujourd'hui, les enjeux sociétaux sont aussi des enjeux écologiques et Technord répond présent pour relever ces nouveaux défis. A travers nos métiers, notre communauté de travail et nos efforts individuels, nous voulons contribuer activement à l'inversion des courbes. Ce rapport a pour but de partager les actions que nous menons depuis plusieurs années déjà et d'en mesurer les progrès au quotidien.

Merci à chacun d'entre vous de soutenir ces initiatives et de contribuer ainsi à offrir aux générations futures un monde meilleur.

**PHILIPPE FOU CART & BÉNÉDICTE FOU CART**  
Actionnaires familiaux de Technord - 2<sup>ème</sup> génération



# Technord en quelques chiffres

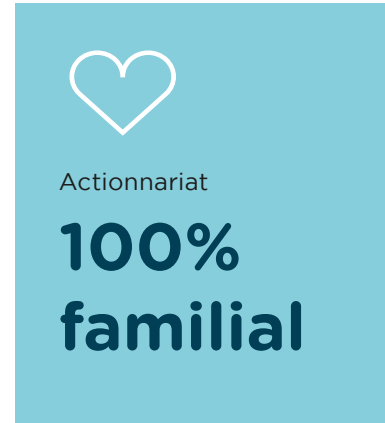
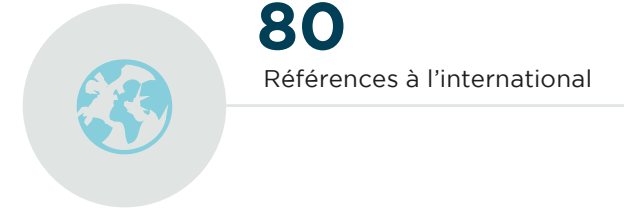


Tournai, Liège,  
Louvain-la-Neuve, Charleroi  
Lille, Orléans, Lyon  
Luxembourg, Amsterdam  
Iasi, Copenhague, Santiago

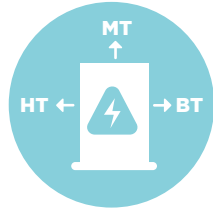


## Marchés

Bio-Pharma  
Cosmétique  
Agroalimentaire  
Chimie  
Data Center  
Industrie extractive  
Industrie verrière  
Infrastructure/Energie  
Environnement  
Aéronautique  
Secteur Public  
Autres industries



# Nos métiers



## Electricité industrielle/ Infrastructure

Fort de son expérience en électricité industrielle (de la Basse Tension à la Haute Tension jusqu'à 150kV), Technord fournit à ses clients des solutions technologiques novatrices pour optimiser leurs processus industriels grâce à un travail de haute qualité et à travers 2 départements: Haute et Basse Tension.



## Réseaux industriels

L'emploi d'automates, de capteurs intelligents et d'intelligence de plus en plus déportée implique une utilisation de plus en plus massive des réseaux informatiques industriels. Dans ce cadre, Technord propose une mise en œuvre complète de ces réseaux, tant pour les parties passives et actives.



## Process control / Motion control

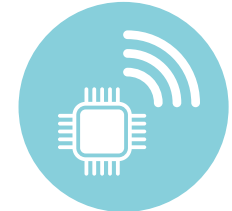
L'automatisation des processus de production, autrement dit Process Control, permet de gagner en fiabilité et en flexibilité de l'outil de production, d'augmenter les rendements, d'obtenir une visibilité complète de l'installation et de libérer des ressources humaines pour des tâches à plus haute valeur ajoutée. Fort de son expérience, Technord fournit à ses clients des solutions technologiques novatrices pour optimiser leurs processus industriels.

**TECHNORD**  
Solutions flexibles. Expertise solide.

J'y ai découvert les métiers du futur.

## Industrial IoT

L'internet des objets industriels (IIoT) offre de nouvelles possibilités technologiques pour assurer une acquisition de données complémentaires permettant d'éclairer au mieux le fonctionnement des procédés industriels et de mettre en place de nouveaux outils d'aide à l'amélioration de l'efficacité de la production. Technord a développé une plateforme nommée « Easysense » permettant d'intégrer ces technologies.



## MoM/MES

La gestion des opérations industrielles MoM (Manufacturing Operation Management) / système d'exécution de production MES (Manufacturing Execution System) sont des couches logicielles intermédiaires reliant le niveau ERP (Enterprise Resource Planning) et les systèmes d'automatisation. Technord offre une expertise unique grâce à une haute expertise informatique couplée à une connaissance poussée des métiers des clients.



## Data Science / IA

Étant un intégrateur industriel complet et générant donc beaucoup de données pour les clients, Technord s'est donné pour mission d'exploiter cette richesse d'informations afin de permettre aux clients d'être plus agiles et d'obtenir un pourcentage supplémentaire d'amélioration du rendement ou de résoudre un problème. Les données sont analysées, l'information qui aidera à améliorer l'excellence opérationnelle en est extraite, des modélisations sont créées.





# Notre stratégie RSE



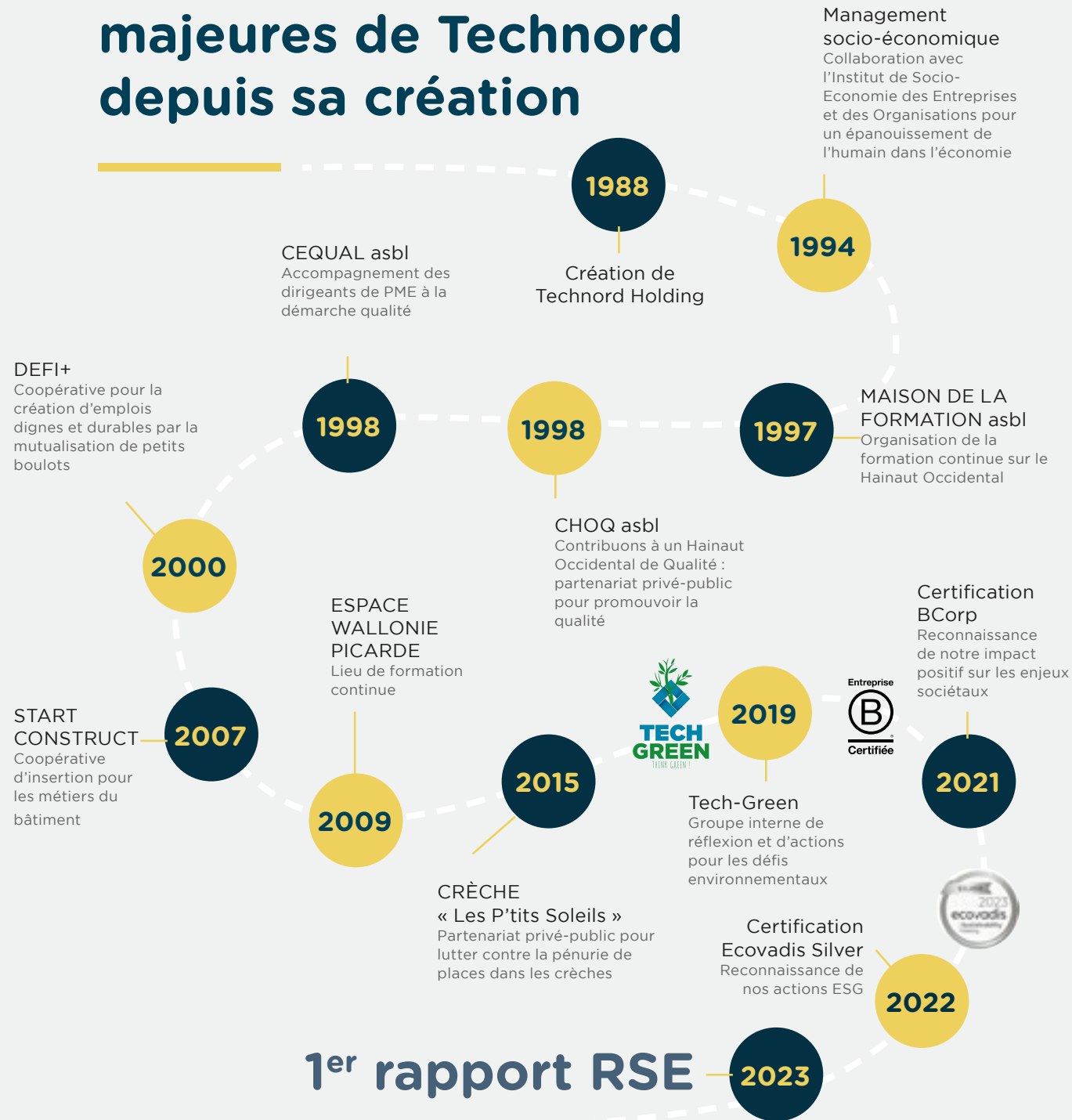
## Le Parcours RSE de Technord

Depuis sa création il y a plus de 30 ans, le groupe Technord n'a eu de cesse de concilier les logiques économique et sociale, en fondant son modèle d'entreprise et de management sur un socle de valeurs fortes, partagées au quotidien par ses collaborateurs et présentes dans chacune des relations tissées avec ses clients et partenaires.

**Nous considérons qu'une entreprise doit aller au-delà de son business model et se doit d'être un élément contributif de bien-être là où elle est présente. Cette responsabilité se traduit notamment chez Technord par :**

- ★ UNE PHILOSOPHIE DE MANAGEMENT PARTICIPATIF, IMPLIQUANT L'ENSEMBLE DES COLLABORATEURS DANS LES DÉCISIONS ET LEUR MISE EN ŒUVRE
- ★ UNE PARTICIPATION ET UNE IMPLICATION DES DIRIGEANTS DANS DES MANDATS BÉNÉVOLES
- ★ LA CRÉATION DE PLUSIEURS PROJETS CITOYENS RASSEMBLANT LES FORCES VIVES D'UN TERRITOIRE
- ★ LA CRÉATION D'UN PROJET INNOVANT DE CRÈCHE EN PARTENARIAT PUBLIC-PRIVÉ RÉPONDANT À LA PÉNURIE DE BERCEAUX EN WALLONIE
- ★ L'INTÉGRATION DANS NOS MÉTIERS DES ENJEUX ENVIRONNEMENTAUX

# Les contributions RSE majeures de Technord depuis sa création



## 3.2.1. GO ! Notre stratégie RSE

La RSE (responsabilité sociétale des entreprises), c'est la contribution des entreprises aux enjeux du développement durable. Une entreprise qui pratique la RSE va donc chercher à avoir un impact positif sur la société tout en étant économiquement viable.

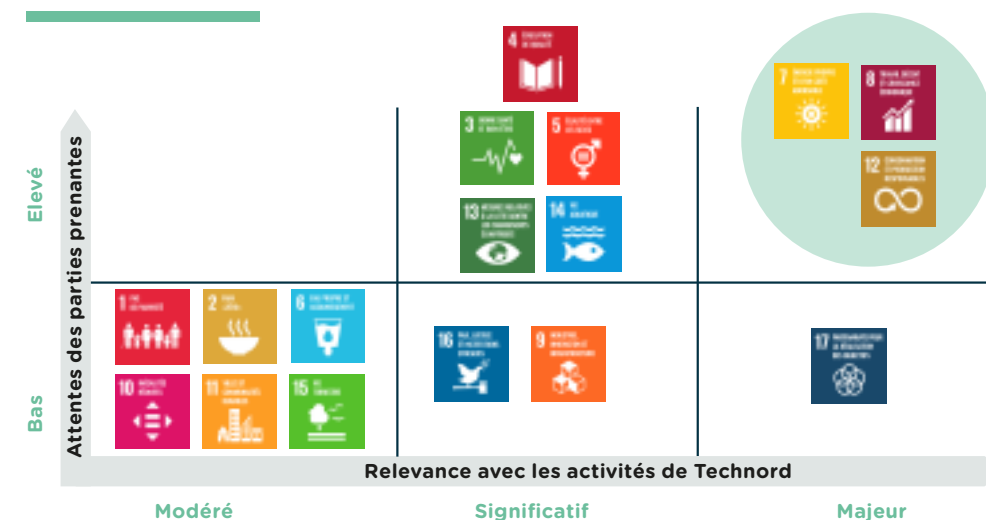
**Chez Technord, nous agissons sans attendre et avons résumé notre stratégie RSE dans une formule facile à mémoriser par tous : 3.2.1. GO !**

<b>3</b>	<b>2</b>	<b>1</b>
<p><b>3 ODD</b> Nos efforts RSE se feront en priorité autour de 3 Objectifs de Développement Durable</p>	<p><b>2 référentiels</b> Nous utilisons deux labels pour mesurer nos progrès: Bcorp et Ecovadis.</p>	<p><b>1 plan d'actions annuel</b> Nous nous concentrons tous sur quelques actions clefs pour un impact maximisé.</p>
 <p><b>Entreprise Certifiée</b></p> <p>Certification octroyée aux entreprises qui répondent aux plus hauts standards d'impact social et environnemental, de gouvernance éthique et de transparence envers le public. C'est une certification reconnue mondialement.</p>	 <p>Fournisseur de notation RSE, d'analyses et d'outils collaboratifs d'amélioration des performances pour les chaînes d'approvisionnement mondiales. EcoVadis offre des informations détaillées sur les risques environnementaux, sociaux et éthiques dans plus de 175 pays.</p>	

# Focus sur 3 ODD



## Introduction aux ODD et à la matrice des matérialités



Les Objectifs de Développement Durable (ODD) définissent 17 priorités pour un développement socialement équitable, sûr d'un point de vue environnemental, économiquement prospère, inclusif et prévisible à l'horizon 2030. Ils ont été adoptés en septembre 2015 par l'ONU dans le cadre de l'Agenda 2030. Technord en tant qu'acteur économique, a un rôle à jouer pour assurer la réussite de cet Agenda 2030.

La matérialité, notion venant du monde financier et transposée aux aspects extra-financiers, définit ce qui peut avoir un impact significatif sur les activités d'une organisation et sur sa capacité à créer de la valeur pour elle-même et ses parties prenantes. L'analyse de matérialité est aujourd'hui au cœur de toute démarche RSE, elle permet d'identifier de manière consensuelle avec les principales parties prenantes de l'entreprise, la liste des enjeux les plus pertinents et de les classer par ordre de priorité. Nous avons travaillé avec les 17 Objectifs de Développement Durable qui reprennent l'ensemble des enjeux auxquels la planète est confrontée. **Trois ODD ont été identifiés comme étant ceux pour lesquels Technord peut et s'engage à apporter une contribution majeure d'ici à 2030: l'ODD 7, 8 et 12.**

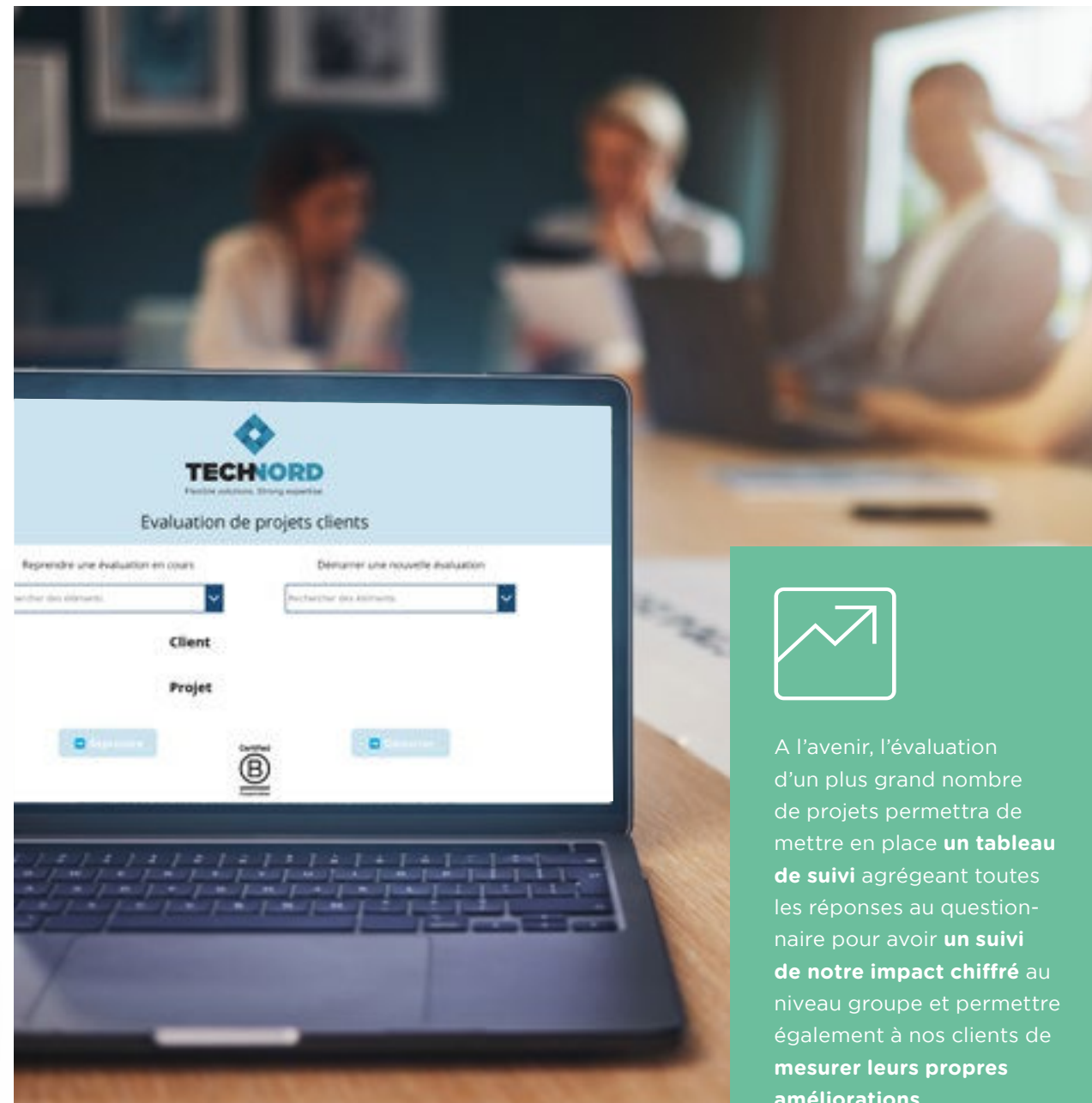


## Technord Application de Mesure d'Impact (TAMI)

A travers nos interventions chez les clients, nous contribuons de manière tangible à l'amélioration de données essentielles: **consommation d'énergie et de matières premières, améliorations pour les utilisateurs, taux de rendement synthétique (TRS/OEE), temps humain et compréhension du procédé.**

**En 2022, nous avons créé une application qui permet de mesurer cet impact et la contribution concrète aux 3 ODD prioritaires.**

Une série de questions permet de déterminer quelles données sont concernées dans le projet en cours, et le cas échéant, si des améliorations ont été apportées. A l'issue du remplissage du questionnaire dans l'application, un rapport est automatiquement généré et peut être partagé avec le client. Ce rapport reprend les différentes informations rentrées dans le questionnaire, donnée par donnée.



A l'avenir, l'évaluation d'un plus grand nombre de projets permettra de mettre en place **un tableau de suivi** agrégeant toutes les réponses au questionnaire pour avoir **un suivi de notre impact chiffré** au niveau groupe et permettre également à nos clients de **mesurer leurs propres améliorations.**





**Garantir l'accès de tous à des services énergétiques fiables, durables et modernes, à un coût abordable**

Le septième ODD est au centre des défis majeurs d'aujourd'hui mais aussi des opportunités de demain. Qu'il s'agisse de lutter contre le changement climatique bien sûr, mais aussi de développer les emplois, les logements, les connexions, la sécurité, la production de nourriture, etc., l'accès de tous à une énergie durable est essentiel.

**Cet ODD constitue indubitablement une opportunité pour transformer les vies, les économies et la planète, et est central dans l'activité de Technord**



# ODD7 Réalisation chez Pairi Daïza



**Problématique :**

Afin de permettre le développement du parc et l'installation de plus de 60.000 panneaux photovoltaïques, un nouveau raccordement de 19MVA devenait nécessaire. Une vision en temps réel de sa consommation électrique et du monitoring de ses installations était également souhaitée.

**Solution Technord :**

Implémentation d'une solution globale et innovante avec l'installation d'un poste et de **25 cellules Moyenne Tension** permettant l'alimentation du parc et l'installation des panneaux photovoltaïques en y intégrant une solution de **Power Monitoring** et une solution de gestion énergétique.



## ODD7 Secteur pharmaceutique



### Problématique :

Nécessité d'évolution des infrastructures internes de distribution électrique du site pour permettre l'ajout de nouveaux bâtiments de production ainsi que l'utilisation et la réinjection de l'électricité produite sur place (cogénération, photovoltaïque, éolien...).

### Solution Technord :

Adaptation des architectures électriques, contrôle-commande et supervision au mode de pilotage intelligent et prédictif afin de mieux contrôler la consommation et la production électrique. **Optimisation du mix énergétique pour tendre vers l'autonomie.**

## ODD7 Secteur éolien



### Problématique :

L'énergie éolienne fait partie des énergies renouvelables qui se déploient en Belgique. Pour être injectée sur le réseau électrique, l'électricité produite par une éolienne doit transiter par une cabine moyenne tension.

### Solution Technord :

Technord se charge de l'étude, la fourniture de matériel et l'installation des équipements nécessaires ainsi que de la coordination avec le gestionnaire du réseau de distribution. **Technord a pris en charge les raccordements de l'équivalent de la consommation de près de 100.000 ménages !**



## ODD7 CBR Lixhe



### Problématique :

La consommation énergétique résultant de la production du clinker, la base du ciment, est colossale.

La variabilité de la matière première et la présence de réactions chimiques peuvent perturber le procédé et amener des pics de consommation.

### Solution Technord :

Sur base d'une modélisation hybride (bilans de masse et bilans d'énergie) et de l'exploitation de l'historique de données, **Technord développe un outil d'aide à la décision pour l'opérateur** de façon à rester dans le mode de fonctionnement idéal.

## ODD7 Secteur agroalimentaire



### Problématique :

Un des leaders mondiaux de la fabrication de chocolat et de cacao désireait **identifier les causes venant ralentir la production**, améliorer l'efficacité des lignes de production et obtenir une traçabilité précise sur les productions réalisées.

### Solution Technord :

**Mise en place de tableaux de bord de suivi de production** : comparaison de la quantité de produit conforme avec la quantité prévue, statut de la ligne (fonctionnement / arrêt), indicateurs clefs de performance, calcul de la performance globale de la ligne en temps réel.

## 8 TRAVAIL DÉCENT ET CROISSANCE ÉCONOMIQUE



# 8



### Promouvoir une croissance économique soutenue, partagée et durable, le plein emploi productif et un travail décent pour tous

Ce huitième objectif reconnaît l'importance d'une croissance économique soutenue, partagée et durable afin d'offrir à chacun un emploi décent et de qualité. Il vise à éradiquer le travail indigne et à assurer une protection de tous les travailleurs. Il promeut le développement d'opportunités de formation et d'emploi pour les nouvelles générations, accompagné d'une montée en compétences sur les emplois «durables». L'ODD8 prévoit également une coopération internationale renforcée pour soutenir la croissance et l'emploi décent dans les pays en développement grâce à une augmentation de l'aide pour le commerce, à la mise en place de politiques axées sur le développement et à une stratégie mondiale pour l'emploi des jeunes.

**Technord, à travers sa croissance économique durable, le partage des fruits du travail et la formation de tous, participe activement à cet objectif.**

## ODD8 Création de Valeur Ajoutée



L'ODD 8 reconnaît l'importance, pour la pérennité de toute entreprise et la solidité du tissu économique mondial, de créer de la valeur ajoutée de manière récurrente et prévisible.

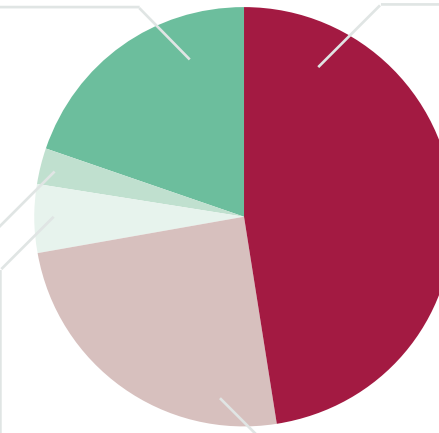
Définie comme «la richesse produite lors du processus de production», chez Technord, **cette Valeur Ajoutée créée grâce au travail de chaque collaborateur est réinvestie dans 5 grandes catégories :**

### PRIMES A PARTAGER 19.61%

Les bénéfices opérationnels sont partagés entre les actionnaires et les collaborateurs, et ce, quel que soit le niveau hiérarchique ou la fonction occupée dans l'entreprise.

### SOUTENIR 2.63%

Plus de 20 associations sont soutenues chaque année dans 4 domaines bien définis: la lutte contre la précarité, le sport, la culture et l'éducation.



### INVESTIR 47.67%

Les investissements durables nécessaires à nos métiers et au bien-être de nos collaborateurs.

### SE FORMER 24.70%

Les formations qui permettent à chacun de rester à la pointe de son métier.

### SE RASSEMBLER 5.38%

Fête des familles, St Eloi, St Nicolas, Fêtes des femmes,.. C'est en tout plus d'une dizaine d'événements qui sont organisés chaque année et qui créent cet esprit solidaire si propre à Technord.

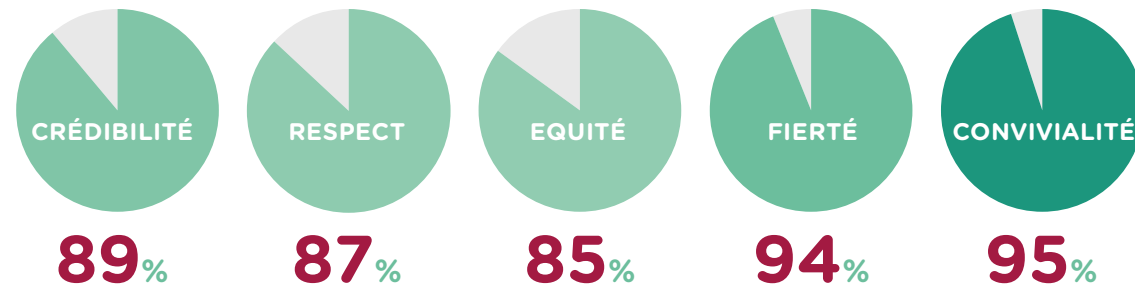


# ODD8 Bien-être au travail



La préoccupation du bien-être et la satisfaction de nos collaborateurs tiennent une place primordiale au sein du groupe Technord. Dans le cadre de notre participation à l'enquête « **Great Place To Work** », chaque membre du personnel est amené, de manière anonyme, à répondre à un questionnaire sur les thèmes suivants : la crédibilité, le respect, l'équité, la fierté et la convivialité.

Technord est reconnue « Best Workplace », nous sommes **7<sup>ème</sup> au niveau des entreprises belges ; 95% de nos collaborateurs soulignent que Technord est une entreprise où il fait bon travailler !**



# ODD8 Innovation



L'innovation est au cœur de notre culture d'entreprise.

Intégrateur historique en électricité et informatique industrielles, notre préoccupation constante est d'**être à la pointe des technologies**. Nous déployons nos activités sur l'**industrie du futur** et la **simulation de process**. Notre département Process Improvement conjugue Data Science et Analyse Prédictive des procédés industriels.

L'intelligence collective et le partage d'expérience sont le ciment de notre académie de formation interne. **De nouveaux modules intègrent régulièrement la Technord Academy et permettent à nos équipes une parfaite maîtrise des nouvelles technologies.**

L'ouverture et les synergies vers le monde extérieur, notamment académique avec de nombreux partenariats universitaires, mettent l'accent sur l'innovation. Nous soutenons par exemple les HERA Awards et leur prix d'excellence en ingénierie.



### Établir des modes de consommation et de production durables

Le douzième objectif est un appel à réfléchir aux habitudes et usages en termes de consommation, de production de déchets, à l'impact environnemental et social de l'ensemble de la chaîne de valeur de nos produits. Plus globalement, cet ODD réclame de comprendre les interconnexions entre les décisions personnelles et collectives, et de percevoir les impacts de nos comportements respectifs entre les pays et à l'échelle mondiale.

A travers tous les projets d'optimisation des processus et des sites de production de ses clients, mais aussi à travers toutes les démarches individuelles et collectives de ses collaborateurs, Technord contribue activement à cet objectif.

12 CONSOMMATION  
ET PRODUCTION  
RESPONSABLES



12



## ODD12 Réalizations chez Syscade



### Problématique :

De nombreux déchets radioactifs mis en fût doivent être caractérisés afin de se conformer à l'évolution législative et à une meilleure gestion environnementale. **Les objectifs du projet sont d'analyser et de limiter l'impact environnemental de ces déchets.**

### Solution Technord :

Développement d'un système mobile permettant la caractérisation des déchets tant d'un point de vue physique que radiologique. Nos équipes ont assuré les parties **Process Control et Basse Tension** (études électriques, réalisation des armoires électriques et câblage dans le container mobile de 40 pieds).



## ODD12 Brasserie Lefebvre



### Problématique :

Une grande particularité de la brasserie Lefebvre est la multiplicité des produits finis (plus de 700).

L'implémentation d'un MES concernait la réactivité, l'uniformisation et l'amélioration des processus de production, tout en intégrant les systèmes d'informations existants.

### Solution Technord :

**DigiMOM**, une solution développée par Technord, assure la définition et la traçabilité des opérations de production en s'appuyant sur le logiciel Aveva Workflow Management.

Le **MES** a été déployé sur une infrastructure dans le cloud et une interface avec l'ERP a été mise en place.

## ODD12 Secteur agroalimentaire



### Problématique :

Dans un but de renouvellement et de modernisation du contrôle des réseaux énergétiques, le client souhaitait obtenir **une vue « temps réel » des consommations** et productions énergétiques afin de les optimiser et répondre à ses objectifs de décarbonation.

### Solution Technord :

Nos équipes ont intégré un même système de contrôle et d'historisation énergétique pour toutes les énergies consommées et produites. **Des rapports sont générés automatiquement par équipement, par site ainsi qu'une comparaison entre équipementq des consommations et productions.**



## ODD12 CBR projet Cosmocem



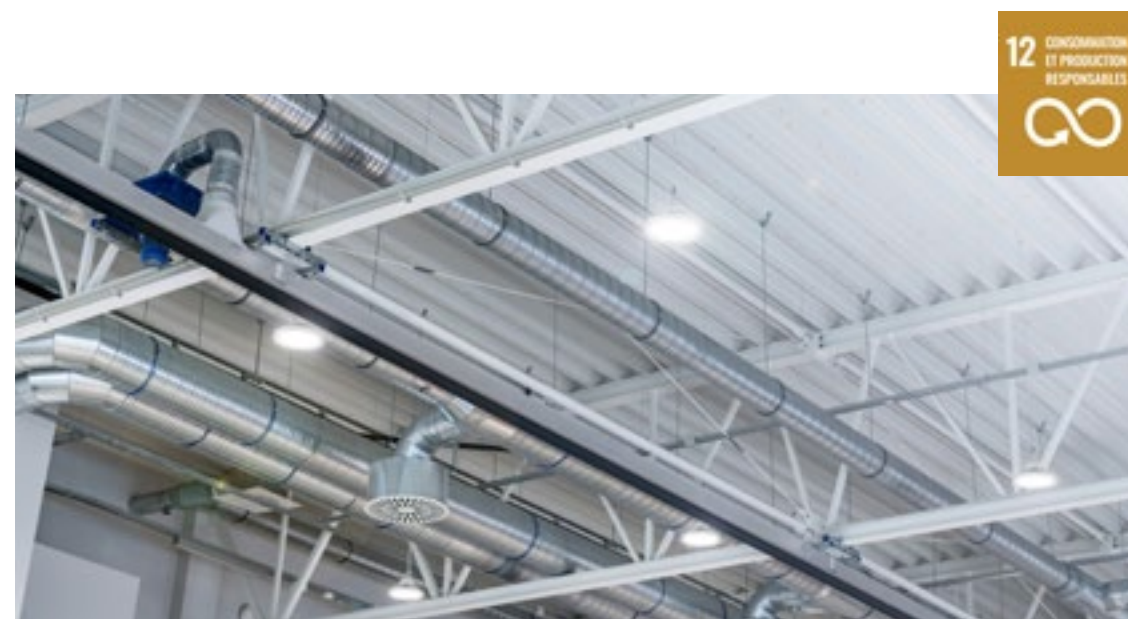
### Problématique :

Le projet consiste à recycler des déchets pour en faire de nouvelles additions minérales pour le ciment. On constate une décroissance de la disponibilité des additions minérales et des flux de matières importants dans les filières de recyclage et de valorisation des déchets.

### Solution Technord :

Technord développe un outil de calcul de recettes qui prend en compte tous les paramètres de la chaîne de valorisation. Ensuite, **Technord développera le jumeau numérique de l'installation afin d'optimiser dès le départ la production.**

## ODD12 Eclairage en milieu industriel



### Problématique :

Sur de nombreux sites industriels, l'éclairage existant (tubes fluorescents) est vétuste, ne donne plus le nombre de lux souhaité et **consomme énormément d'énergie.**

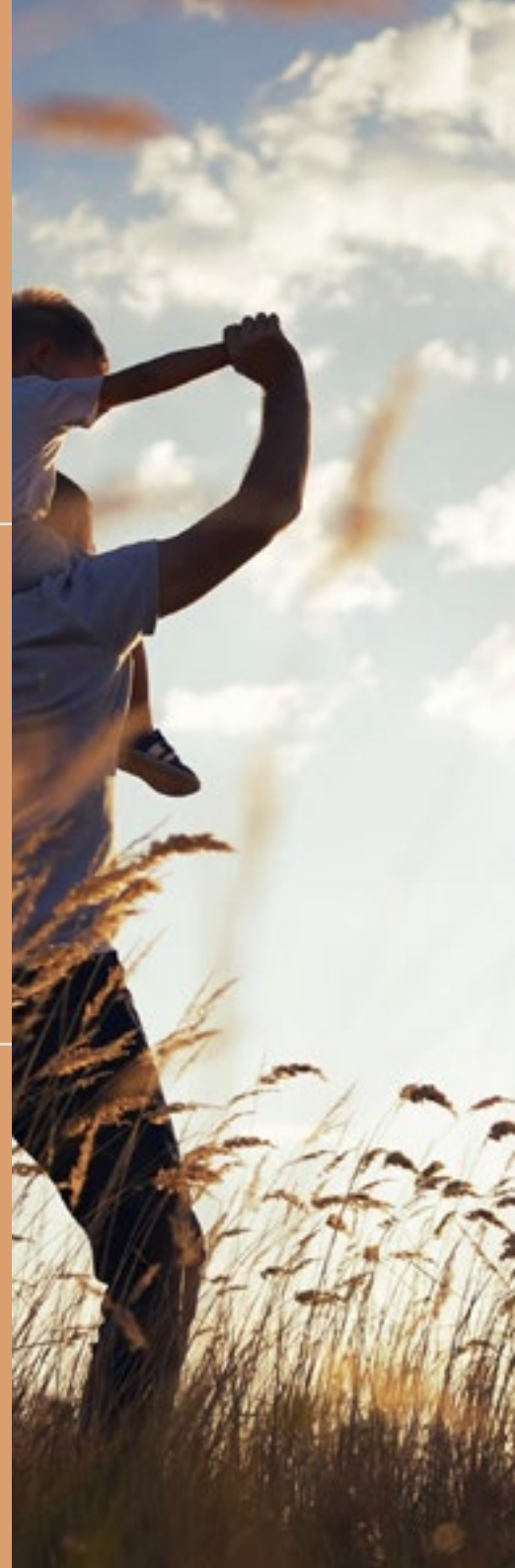
### Solution Technord :

Remplacer cet éclairage par une solution intégrant des luminaires leds intelligents, programmables individuellement, munis d'un détecteur de présence, dimmables et possédant un détecteur crépusculaire permet d'**économiser l'énergie** et **améliorer le confort des utilisateurs.**



# Autres actions

Au delà du focus sur 3 ODD, Technord entreprend de nombreuses autres actions ESG à impact positif.



## Soutien à l'éco-système associatif



Green Win | Nijoli | Maison des Familles | Assiettes pour Tous | Cabaret Wallon | Ficelles Picardes | Entre Chefs - Groupement des Chefs d' Entreprises du Québec | Crèche les P'Tits Soleils | Fresque du climat | Fondation pour les Générations Futures | Transmutation | 2030 | Croix Rouge de Belgique | Viva for Life | Wanty | Festival Ramdam | Be Wapp

Nous soutenons des projets de solidarité qui œuvrent en faveur de la lutte contre l'exclusion, l'aide à l'insertion et au développement, dans les domaines culturels, de l'éducation et du développement économique notamment. **Notre soutien aux**

**associations a pour objectif de contribuer à une société plus juste et humaine.**

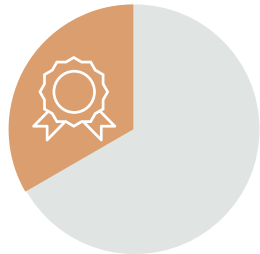
Nous avons développé un ensemble de valeurs et de principes qui guident nos décisions dans la validation des projets que nous soutenons financièrement.



## Une approche vertueuse des achats

Conscients de notre pouvoir d'influence sur le périmètre des achats et de la sous-traitance, nous avons créé un questionnaire sur les sujets ESG (environnemental-social-gouvernance) destiné à nos fournisseurs.

**L'objectif était à la fois de sensibiliser nos plus petits partenaires aux différents enjeux écologiques et sociétaux, mais surtout de les pousser à agir.**



**1/3**  
des fournisseurs  
avec certification  
reconnue



**100**  
questionnaires  
envoyés  
**50** chartes  
déjà signées



## Amélioration continue de l'efficacité énergétique

A travers nos métiers de service, nous pouvons impacter significativement la consommation énergétique de nos clients.

A travers la meilleure gestion de nos bâtiments et de notre flotte, nous pouvons avoir un impact positif sur nos propres émissions et consommations.

En 2022, plusieurs projets ont vu le jour dans ce domaine:

- ★ Nouveau bâtiment à Lyon **moins énergivore**
- ★ Nouveau **système de régulation chaud/froid** des bâtiments de Tournai et Liège
- ★ **Contrôle des fenêtres, des présences et de gestion du temps** (Nuit / Jour) dans nos bâtiments
- ★ Mesures incitatives à la **mobilité douce**



# Tableau d'indicateurs



**Parce que pour progresser, il faut pouvoir mesurer, une liste d'indicateurs a été définie.**

Elle s'articule autour du concept des 3 P d'une entreprise durable :

**L'économie (P-Profit),  
l'humain (P- People),  
l'environnement (P-Planet).**





## Les 3P de la RSE

		2021	2022								
<b>Profit</b>	Chiffres d'affaires analytique	71 M eur	85 M eur								
	% Marge nette analytique	3.3	4.4								
<b>People</b>	<b>BIEN-ETRE</b>	% des collaborateurs qui affirment : « C'est une entreprise où il fait bon travailler »	NA	95%							
		« Ici je peux être moi-même »	NA	94%							
	<b>FORMATION</b> : nombre d'heures	19.338	23.823								
	<b>SECURITE</b>	Nombre de visites sécurité chantiers/an	432	538							
		Nombre d'heures de formation sécurité	3.633	2.493							
	<b>Planet</b>	Part de l'électrique dans la flotte des véhicules	0 %	7 %							
Emissions de CO2/ETP (mesure bi-annuelle)		30.57 T	NA								
Nombre d'employés ayant suivi le workshop Fresque du climat		0	13								
Nombre de projets mesurés avec le TAMI (Technord Application pour Mesurer l'Impact)		0	3								
				2023	2024	2025	2026	2027	2028	2029	





**TECHNORD**

Solutions flexibles. Expertise solide.

Pour plus d'information :

**[RSE@Technord.com](mailto:RSE@Technord.com)**

Imprimé sur papier recyclé certifié FSC®

